

2024

Cultura Organizacional JODAMI



NEGOCIOS Y REPRESENTACIONES
JODAMI S.A.C

CONTENIDO

Presentación	03
Capítulo I Historia JODAMI	05
Capítulo II Nuestra Filosofía	07
Capítulo III Nuestros Fundadores	09
Capítulo IV Nuestra Organización	10
Glosario	18

PRESENTACIÓN

Te damos la bienvenida e invitamos a conocer nuestras bases, la cultura organizacional de Negocios y Representaciones JODAMI SAC.

JODAMI nace como un sueño de negocio de la pareja fundadora, quienes gracias al esfuerzo y perseverancia han consolidado esta gran empresa; que hoy aporta al desarrollo de muchas familias, al crecimiento de sus proveedores y a la generación de relaciones solidas con sus aliados estratégicos.

Nuestra misión da sentido a lo que buscamos como organización y nuestra visión muestra la proyección que tenemos hacia el futuro. Nuestra conducta cotidiana refleja los valores JODAMI, que son los principios que respetamos y valoramos.

JODAMI está conformado por un equipo humano: personal administrativo y operativo, enfocados en maximizar la recuperación de recursos valiosos de la chatarra, minimizando el impacto negativo para el medio ambiente y creando un mundo más limpio para futuras generaciones.

La definición de nuestro valor diferencial, nos empodera y nos hace únicos en nuestro rubro de negocio, permitiéndonos mantener relaciones de confianza con nuestros diferentes grupos de interés e impulsando un crecimiento sostenido en el tiempo.

Hoy nuestro enfoque está centrado en la seguridad laboral y la mejora de procesos, como herramientas estratégicas que nos permitirán enfrentar los retos futuros.

Esperamos que la información contenida en este libro de cultura, te ayude a reconocer la esencia de lo que somos como organización y te muestre la contribución de JODAMI para crear un mundo cada vez más sostenible.



CAPÍTULO I

HISTORIA JODAMI

NUESTROS INICIOS

En 1998, la familia Vega Vallejos, empezó sus actividades como recicladores primarios con una moto triciclo, aprovechando el conocimiento y habilidad del Sr. José Vega. Su actividad principal era comprar/vender a centros de acopios pequeños, además de otros tipos de materiales diversos y participando en algunas subastas de chatarra ferrosa.

En 2011, después de mucha constancia y trabajo, decidieron fundar Negocios y representaciones JODAMI S.A.C., con capital propio y la confianza de la familia. La empresa surge como una idea de negocio de los dueños fundadores, aprovechando la experiencia y habilidad que tenían en el rubro del reciclaje.

Desde sus inicios, la empresa enfrentó diferentes retos, debido a la informalidad del rubro; en 2012 amplía su base de clientes y proveedores relevantes para su crecimiento. Un desafío importante, fue la fidelización y el trabajo en equipo con sus proveedores, donde su mayor valor fue la comunicación eficiente y transparencia con ellos. La familia Vega Vallejos, identificó esta fortaleza y la aprovechó para el desarrollo de su negocio.

A través del tiempo, buscando la mejora de la empresa, se decidió establecer alianzas con empresas sólidas, como SIDERPERÚ, quienes con su política comercial y cultural les brindaron la oportunidad y seguridad de trabajar a largo plazo.

HISTORIA JODAMI

En el año 2013, se apostó por tecnificar la empresa, mejorando los sistemas de trabajo y se adquirió una máquina compactadora (Modelo Cocodrilo), para procesar y mejorar la calidad de la chatarra. Además, se adquirió un vehículo para la optimización del transporte y recolección, promoviendo el crecimiento de sus proveedores y dando mayores oportunidades de desarrollo a sus colaboradores; siempre con las ganas de crecer y de ser reconocida dentro del mercado del reciclaje.

La constancia en la mejora de los procesos fue factor clave para el crecimiento y el logro de objetivos, quintuplicando su producción desde el inicio de sus operaciones.

Actualmente, se encuentran implementado una planta para procesamiento y mejora de la calidad de la chatarra ferrosa y otros metales, cumpliendo los requerimientos de su cliente principal, SIDERPERÚ; y la de otros clientes. Esto ha ayudado a optimizar recursos y equipos, a tener mejor control de los procesos; impulsándolos a crecer en nuevos campos como Segregación y Recuperación de metales en general.

Por otro lado, los esfuerzos están dedicados a la seguridad laboral y la calidad de procesos, como pilares fundamentales de crecimiento. Lo cuales serán esenciales para proteger a sus colaboradores, cumplir con las normativas, mejorar la productividad y asegurar el éxito a largo plazo para la organización.

Negocios y Representaciones JODAMI S.A.C., apuesta por el profesionalismo de su equipo, aportando siempre al sector donde opera, impulsando el desarrollo de sus proveedores y cumpliendo con los compromisos hechos a sus aliados estratégicos. Así como, contribuir a la preservación del medio ambiente y al futuro de las próximas generaciones, creando cada día un mundo más sostenible.

*“JODAMI es constancia y mente
abierta a nuevos cambios y
oportunidades”.*

Sr. José Vega

CAPÍTULO II

NUESTRA FILOSOFÍA

OBJETIVO

Maximizar la recuperación de recursos valiosos de la chatarra, minimizando el impacto negativo para el medio ambiente y creando un mundo más limpio para futuras generaciones.

MISIÓN

Contribuir a la protección del medio ambiente y desarrollo sostenible mediante el transporte, la transformación y procesamiento eficiente de chatarra. Buscamos reducir la cantidad de desechos metálicos, fomentar la reutilización de materiales y promover conciencia ambiental en la comunidad.

VISIÓN

Ser la empresa líder en gestión de residuos en el Perú, a través de prácticas sostenibles con el medio ambiente, innovación y tecnología. Impulsando una economía circular, donde la chatarra se considere un valioso recurso. Promover la conciencia ambiental, mediante soluciones efectivas para el manejo responsable de la chatarra.

NUESTROS VALORES

Responsabilidad: Actuamos de manera ética y responsable en todas las operaciones, cumpliendo con las normativas y regulaciones aplicables. Velando por la seguridad de nuestros colaboradores y la comunidad.

Confianza: Construimos relaciones basadas en la confianza, siendo transparentes, honestos y cumpliendo con nuestros compromisos, para generar un ambiente de colaboración y crecimiento mutuo.

Colaboración: Trabajamos de forma responsable y voluntariamente dentro de un equipo para lograr objetivos comunes, demostrando respeto por las contribuciones de cada miembro del grupo.

Planificación: Nos esforzamos por anticipar y prepararnos para los desafíos, estableciendo metas claras y desarrollando estrategias efectivas que nos permitan alcanzar nuestros objetivos de manera ordenada y organizada.

Calidad: Nos comprometemos con la excelencia en la selección, clasificación y procesamiento de la chatarra, garantizando la entrega de productos reciclados de alta calidad y valor agregado.

Innovación: Fomentamos la investigación, el desarrollo de nuevas tecnologías e impulsamos procesos eficientes para el reciclaje de chatarra. Buscamos constantemente formas de mejorar la calidad y la eficacia de las operaciones.

Sostenibilidad: Nuestro compromiso se enfoca en la protección y preservación del medio ambiente. Promovemos prácticas de reciclaje que minimicen el impacto negativo en los recursos naturales.

CAPÍTULO III

NUESTROS FUNDADORES



Nuestros fundadores expresan su sentir sobre JODAMI:

¿Qué significa JODAMI?

“JODAMI es constancia y mente abierta a nuevos cambios y oportunidades”.

Sr. José Vega

“JODAMI fue, es y será siempre mi familia, que Dios ayudó y ayuda a construir y sostener en el tiempo con mucho trabajo en el día a día”.

Sra. Vanessa Vallejos

¿Cómo ve JODAMI a futuro?

“Una empresa con proyección a la expansión de nuevos mercados en el sector”.

Sr. José Vega

“Veo a una empresa sostenible en el tiempo con profesionales y técnicos adecuados. Enfocada en la seguridad, con procesos y procedimientos de calidad”.

Sra. Vanessa Vallejos

CAPÍTULO IV

NUESTRA ORGANIZACIÓN

NUESTROS SERVICIOS

1. Compra de chatarra ferrosa

Comercializamos chatarra ferrosa y otros metales en general, con el fin de reciclarlos. Nuestra experiencia de más de 20 años en el rubro nos respalda. Podemos entender a nuestros proveedores porque a lo largo de este tiempo hemos afrontado muchos desafíos, hemos aprendido y crecido junto con ellos.

Las relaciones con nuestros proveedores se basan en la confianza y transparencia, en negociaciones ganar - ganar y en la calidad de servicio de nuestro equipo.

2. Carga y transporte de chatarra ferrosa

Transportamos chatarra ferrosa y metales de manera segura, responsable y eco-amigable. Brindamos un servicio de transporte seguro y confiable respaldado por la experiencia de nuestro equipo de supervisores y conductores. Además, contamos con modernas unidades como plataformas y camiones con sistema ampliroll, y nuestro sistema de monitoreo por GPS.

Aseguramos el cumplimiento de normas de seguridad durante la carga y el transporte de chatarra. Tenemos el aval de la certificación EORS que nos autoriza como empresa gestora de residuos sólidos no peligrosos.

CAPÍTULO IV

NUESTRA ORGANIZACIÓN

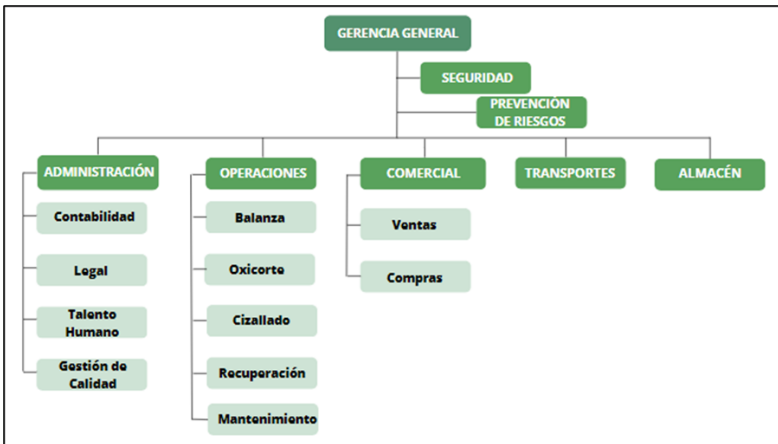
NUESTROS SERVICIOS

3. Procesamiento de chatarra ferrosa

Procesamos la chatarra ferrosa cumpliendo especificaciones de calidad, cantidad y oportunidad. En JODAMI contamos con un equipo calificado para clasificar y tratar la chatarra ferrosa y de otros metales, a través de procesos de transformación física (corte y cizallado) y procesos de segregación y recuperación.

De esta forma, la chatarra es agrupada por tipo y transportada a la planta de fundición; volviendo a la cadena de producción y promoviendo una economía circular.

ORGANIGRAMA



Área Operativa

Contamos con un equipo operativo experimentado, que se encuentra en constante aprendizaje, asumiendo retos constantes de la mano con el crecimiento de la empresa.



Área Administrativa

Nuestra área administrativa mezcla la experiencia y juventud. Y se encuentra en constante preparación para contribuir al crecimiento de la organización.



NUESTROS GRUPOS DE INTERÉS CLAVE

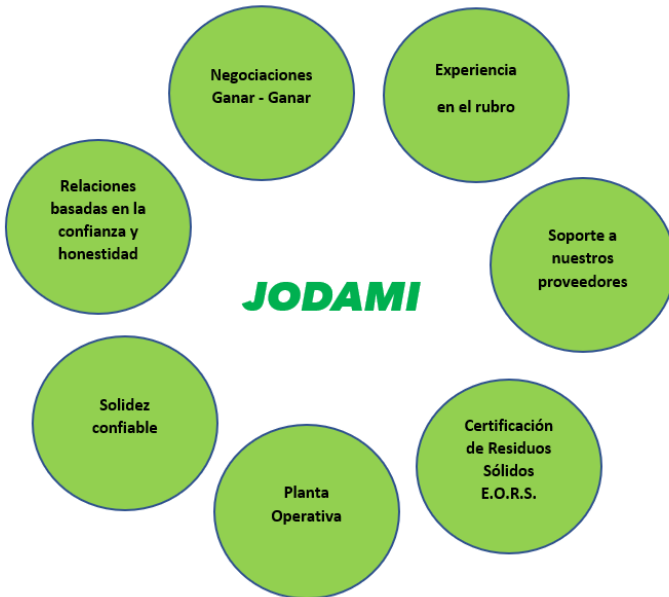
Proveedores

Consideramos que son piezas fundamentales y reconocemos su valor en el proceso de reciclaje de chatarra y otros metales. Desarrollamos relaciones basadas en la confianza, negociaciones ganar – ganar con nuestros proveedores.

Clientes

Con nuestros clientes mantenemos sólidas relaciones y compartimos la misión de proteger el medio ambiente y el desarrollo sostenible, reduciendo conjuntamente la cantidad de desechos metálicos.

NUESTRO VALOR DIFERENCIAL



CERTIFICACIONES Y PREMIOS

- Certi pyme 2017: Certificado de Organización Nivel I.
- EO-RS: Empresas Operadoras de Residuos Sólidos, somos una empresa autorizada para el manejo de residuos sólidos no peligrosos.



Ceremonia de certificación Certi pyme 2017: Certificado de Organización Nivel I.

“Hoy, los esfuerzos están dedicados a la seguridad laboral y la calidad de procesos, como pilares fundamentales de crecimiento...”

JODAMI SAC

NUESTRO ALIADOS

En JODAMI, no solo buscamos proveedores, sino aliados y socios estratégicos comprometidos con nuestra visión de un mundo más sostenible. Colaboramos estrechamente con empresas sólidas, como SIDER PERÚ, para construir un entorno empresarial que va más allá del reciclaje.



NUESTRA SEGURIDAD

Fortalecemos la cultura de seguridad, como uno de los pilares fundamentales de nuestro crecimiento. Lo cual es esencial para proteger a nuestros colaboradores, cumplir con las normativas, mejorar la productividad y asegurar el éxito a largo plazo para la organización.

En la actualidad nos enfocamos en la seguridad laboral (brindando equipos de protección personal, capacitaciones y charlas sobre seguridad en el trabajo), señalización reglamentaria, sistema contra incendio y extintores, respuesta de primeros auxilios y periódicamente realizamos simulacros para concientizar a nuestros colaboradores.



NUESTRA CALIDAD

En JODAMI estamos mejorando nuestros procesos para brindar productos y servicios de calidad. Es fundamental comprender las necesidades de nuestras partes interesadas, así como el enfoque al cliente y la mejora continua para cumplir con sus requerimientos.

Estamos convencidos que nuestro compromiso con la calidad logrará mayor satisfacción en nuestros colaboradores, clientes, aliados y sociedad en general.



NUESTRAS CELEBRACIONES

Nuestras celebraciones desempeñan un papel fundamental en la cultura organizacional JODAMI, al fomentar un sentido de pertenencia y conexión entre nuestra gente y la empresa. Estas ocasiones no solo ofrecen momentos de alegría y relajación, sino que también son una oportunidad para reconocer logros y avances de nuestros colaboradores.

Todo esto con la finalidad de fortalecer la conexión emocional con nuestra gente, catalizando así su compromiso y entusiasmo para el logro de los objetivos de la empresa.

Celebraciones JODAMI 2022



Celebraciones JODAMI 2023



GLOSARIO

Chatarra ferrosa: Material que tiene como componente el hierro, un metal que se pega a los imanes. La chatarra ferrosa viene de cosas viejas, como coches, neveras o bicicletas, que se pueden reciclar para hacer cosas nuevas.

Cultura organizacional: Es cómo se hace y se piensa en una empresa. Es como la personalidad de la empresa, que se basa en sus valores, su misión, su visión, costumbres, etc.

Economía Circular: Es una forma de producir cosas sin desperdiciar recursos ni dañar el medio ambiente.

Innovación: Es crear o cambiar algo para que sea mejor o más útil.

Reciclaje: Es transformar las cosas que ya no usamos en cosas nuevas que podemos usar otra vez.

Sostenibilidad: Es cuidar el planeta y a las personas que viven en él. Es usar lo que necesitamos sin gastar demasiado, para que también haya cosas para los que vendrán después de nosotros.

Diferencia entre economía circular y reciclaje: La economía circular es una forma de producir cosas y el reciclaje es una forma de transformar cosas. La economía circular busca evitar el desperdicio desde el principio y el reciclaje busca aprovechar el desperdicio al final.

Diferencia entre creatividad e innovación: La creatividad es pensar en cosas nuevas y diferentes, y la innovación es hacer esas cosas realidad.

